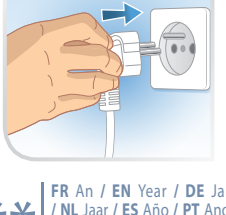
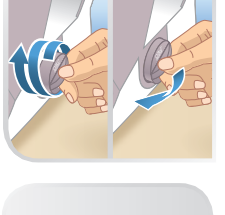
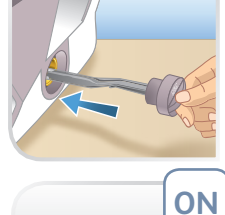
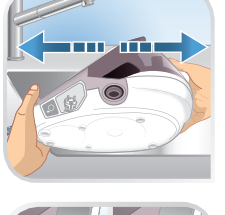
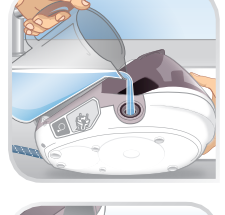
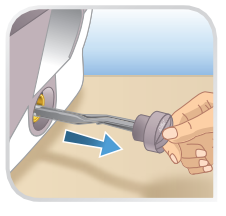
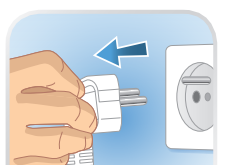
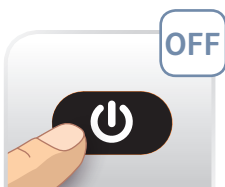
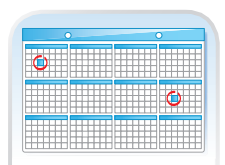
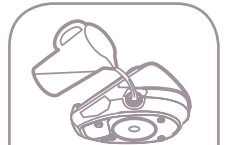


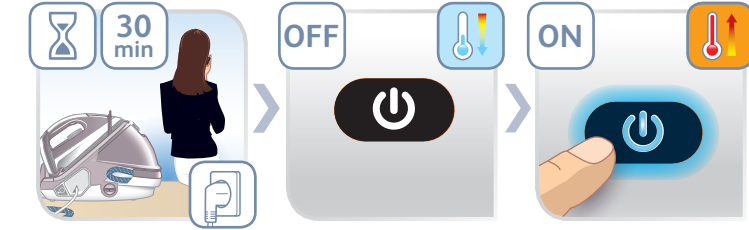
\* FR Selon modèle / EN Depending on model / DE Je nach Modell / NL Afhankelijk van het model / ES Según modelo / PT Consoante o modelo / IT Secondo i modelli / DA Afhængig af model / NO Avhenger av modell / SV Beroende på modell / FI Mallista riippuen / TR Modele göre / EL ανάλογα με το μοντέλο / PL W zależności od typu / CS Podle modelu / SK V závislosti od modelu / HU Modelltől függően / SL Odvisno od modela / RU В зависимости от модели / UK Залежно від моделі / HR Ovisno o modelu / RO Ovisno o modelu / ET Sõltuvalt mudelist / LT Pagal modelį / LV Atbilstoši modelim / SR U zavisnosti od modela / BS Zavisno od modela / TH แดกต่างกันไป / AR حسب الموديل / BG В зависимост от модела



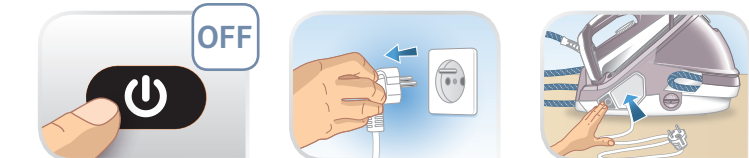
\*\* FR An / EN Year / DE Jahr / NL Jaar / ES Año / PT Ano / IT Anno / DA år / NO år / SV år / FI x / TR yıl / EL έτος / PL Rok / CS Rok / SK rok / HU Év / SL Leto / RU Год / UK Рік / HR Godina / RO An / ET Aasta / LT Metai / LV Gads / BG година / SR Godina / BS Godina / TH ปี / AR عام / BG година

3.

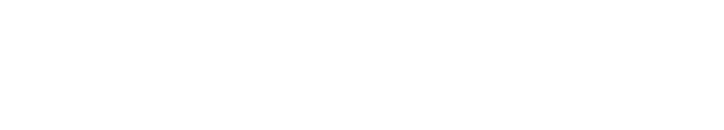
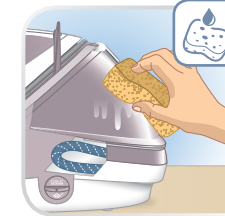
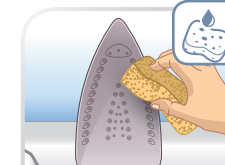
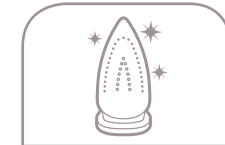
AUTO OFF



STOP



3.



FR Guide de l'utilisateur  
 EN User's guide  
 DE Bedienungsanleitung  
 NL Gebruiksaanwijzing  
 ES Guía del usuario  
 PT Guia del usuario  
 IT Manuale d'uso  
 DA Brugsvejledning  
 NO Bruksanvisning  
 SV Användarhandbok  
 FI Käyttöopas  
 TR Kullanım kılavuzu  
 EL Οδηγός χρήσης  
 PL Instrukcja obsługi  
 CS Návod k použití  
 SK Používateľská príručka

HU Használati útmutató  
 SL Navodila za uporabnika  
 RU Руководство пользователя  
 UK Посібник користувача  
 HR Upute za uporabu  
 RO Ghidul utilizatorului  
 ET Kasutusjuhend  
 LT Naudotojo vadovas  
 LV Lietošanas pamācība  
 BG Ръководство на потребителя  
 SR Korisničko uputstvo  
 BS Korisnički priručnik  
 TH คู่มือผู้ใช้  
 AR دليل الإستعمال

www.tefal.com  
 www.calor.fr

FR Pour plus d'informations sur l'utilisation / EN For further usage information / DE Weitere Informationen zur Bedienung / NL Voor meer informatie over het gebruik / ES Para obtener más información sobre su uso / PT Para obter mais informações sobre a utilização / IT Per maggiori informazioni sull'utilizzo / DA Yderligere informationer vedrørende betjening / NO For mer informasjon om bruken / SV För mer information om användningen / FI Lisätietoja käyttöö varten / TR Kullanım hakkında daha fazla bilgi için / EL Για περισσότερες πληροφορίες σχετικά με τη χρήση / PL Więcej informacji na temat korzystania z urządzenia / CS Pro více informací o použití / SK Pre ďalšie informácie o používaní / HU A használatra vonatkozó további információk / SL Več informacij o uporabi / RU Для получения более подробной информации об эксплуатации / UK Для отримання детальної інформації щодо експлуатації / HR Za više informacija o upotrebi / RO Pentru mai multe informații privind utilizarea / ET Täiendava teabe saamiseks kasutamise kohta / LT Daugiau informacijos apie naudojimą / LV Lai iegūtu vairāk informācijas par lietošanu / BG За още информация относно употребата / SR Za dodatne informacije o korišćenju / BS Za dodatne informacije o korišćenju / TH เพื่อข้อมูลเพิ่มเติมเกี่ยวกับการใช้งาน / AR للمزيد من المعلومات حول الإستعمال



FR Veuillez lire attentivement le livret "Consignes de sécurité et d'utilisation" avant la première utilisation / EN Please read carefully the "Safety and use instructions" booklet before first use / DE Lesen Sie vor dem erstmaligen Gebrauch aufmerksam die Broschüre „Sicherheits- und Bedienungshinweise“ durch / NL Gelieve vóór het eerste gebruik aandachtig het boekje met de veiligheids- en gebruiksvorschriften door te nemen / ES Lea detenidamente el libro «Instrucciones de seguridad y de uso» antes de utilizar el aparato por primera vez / PT Leia atentamente o manual «Instruções de segurança e utilização» antes da primeira utilização / IT Leggere con attenzione il libretto «Norme di sicurezza e d'uso» al primo utilizzo / DA Læs hæftet «Sikkerheds- og brugsanvisning» grundigt igennem inden den første ibrugtagning / NO Les nøye hæftet «Råd om sikkerhet og bruk» før første gangs bruk / SV Var god läs häftet "Säkerhets- och användningsinstruktioner" innan den första användningen / FI Lue turvallisuu- ja käyttöohjevihko huolellisesti ennen ensimmäistä käyttökertaa / TR İlk kullanımdan önce «Güvenlik ve kullanım talimatları» kitapçığını dikkatlice okuyun / EL Διαβάστε προσεκτικά το εγχειρίδιο «Οδηγίες ασφαλείας και χρήσης» πριν από την πρώτη χρήση / PL Przed pierwszym użyciem proszę uważnie przeczytać broszurę „Zalecenia dotyczące bezpieczeństwa i użytkowania” / CS Před prvním použitím si, prosím, pečlivě prostudujte „Bezpečnostní pokyny pro použití” / SK Pred prvým použitím si pozorne prečítajte „Bezpečnostné odporúčania a použitie” / HU Az első használat előtt figyelmesen olvassa el a „Biztonsági előírások és használati útmutató” című fejezetet / SL Pred prvo uporabo natančno preberite «Navodila za varno uporabo» / RU Перед первым использованием внимательно прочитайте инструкцию «Меры безопасности и правила использования» / UK Перед першим використанням уважно прочитайте посібник «Правила техніки безпеки та рекомендації щодо використання» / HR Molimo da prije prve uporabe pažljivo pročitate priručnik „Sigurnosne upute” / RO Înainte de prima utilizare, citiți cu atenție manualul „Instrucțiuni de siguranță și de utilizare” / ET Palun lugege enne esimest korda kasutamist hoolikalt ohutus- ja kasutusjuhendit / LT Atidžiai perskaitykite knygelę „Saugos ir naudojimo reikalavimai” prieš naudodami įrenginį pirmą kartą / LV Pirms izmantojat ierīci pirmoreiz, lūdzu rūpīgi izlasiet brošūru «Norādījumi par drošību un lietošanu» / BG Моля, прочетете внимателно книжката «Препоръки за безопасност и употреба» преди първоначална употреба / SR Molimo da pre prve upotrebe pažljivo pročitate knjžicu «Uputstva za bezbednost i upotrebu» / BS Molimo da prije prve upotrebe pažljivo pročitate knjžicu «Upute za sigurnost i upotrebu» / TH กรุณาอ่าน "คู่มือการใช้งานเพื่อความปลอดภัย" ก่อนการใช้งานครั้งแรก / AR يرجى قراءة "كُتَيْب السلامة وإرشادات الإستعمال" بعناية، قبل الإستعمال للمرة الأولى



\* FR Selon modèle / EN Depending on model / DE Je nach Modell / NL Afhankelijk van het model / ES Según modelo / PT Consoante o modelo / IT Secondo i modelli / DA Afhængig af model / NO Avhenger av modell / SV Beroende på modell / FI Mallista riippuen / TR Modele göre / EL ανάλογα με το μοντέλο / PL W zależności od typu / CS Podle modelu / SK V závislosti od modelu / HU V зависимости от модели / UK Залежно від моделі / HR Ovisno o modelu / RO Ovisno o modelu / ET Sõltuvalt mudelist / LT Pagal modelį / LV Atbilstoši modelim / SR U zavisnosti od modela / BS Zavisno od modela / TH แตกต่างกันไปในแต่ละรุ่น / AR حسب الموديل / BG В зависимост от модела

www.tefal.com  
www.calor.fr

1. 

- Opening the soleplate cover.
- Clicking the soleplate cover.
- Filling the water tank.

2. 

- Filling the water tank.
- Turning the iron on.
- Setting the temperature.

2. 

- Turning the iron on.
- Setting the temperature.
- Ironing clothes.

2. 

- Ironing clothes.
- Setting the temperature.
- Ironing clothes.

**Утюги электрические с парогенератором Tefal модели GV8xxxxx GV7xxxxx**  
 Изготовлено во Франции для холдинга "GROUPE SEB", France  
 (Groupe SEB, Chemin du Petit Bois Les 4 M - BP 172 69134 Ecully Cedex France)  
 Груп СЕБ, Шмэн дю Пти Буа Ле 4 М – БП 17269134 Экули Седекс Франс  
 Официальный представитель, импортер - ЗАО "Группа СЕБ-Восток"  
 125171, г. Москва, Ленинградское ш., д. 16А, стр. 3 тел. 213-32-32

**Информация о сертификации:**

- Сертификат соответствия № TC RU C-FR.AG27.B.00285
- Срок действия с 22.10.2013 по 21.10.2018
- Выдан ОС ООО «ИНТЕРСТАНДАРТ»

**Соответствуют требованиям:**

- ТР ТС 004/2011 «О безопасности низковольтного оборудования», утв. Решением КТС от 16.08.2011г. №768.
- ТР ТС 020/2011 «Электромагнитная совместимость технических средств», утв. Решением КТС от 09.12.2011г. №879.

Срок службы изделия 2 года с даты продажи.



www.tefal.com  
www.calor.fr